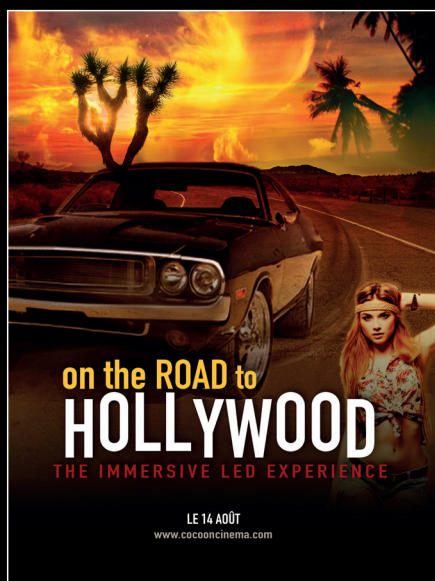


ECRAN EMISSIF LED OUTDOOR POUR BANDE-ANNONCES & HORAIRES DE SEANCES



COCCON CINEMA
THE IMMERSIVE LED EXPERIENCE



**TECHNOLOGIE
DeepBlack®**

Des contrastes d'images élevés, des performances visuelles en full color, le **DigitalTrailer®** Outdoor sublime les affiches de films, grâce à sa technologie DeepBlack®.



**ANGLE DE VISION
ATTRACTIVITÉ**

La puissance lumineuse > 4500 nits se gère automatiquement et génère une attractivité réelle même en plein soleil.

Les distances de lecture sont plus importantes jusqu'à 150 mètres et le message diffusé est plus efficace.

Son angle de vision > 160° procure une attraction visuelle plus importante qu'un simple écran LCD.



**REACTIVITÉ
REMOTE
CONTROL
SIMULTANÉITÉ**

Doté d'un système de Remote Control, l'écran se pilote à distance et permet la diffusion en temps réel de contenus comme des bande-annonces, horaires de séances, affiches, avant-premières, événements... sur un ou plusieurs écrans simultanément, favorisant rapidité et efficacité d'exécution.

Un outil de programmation, permet l'anticipation des campagnes à diffuser sur les semaines à venir.



**ESTHÉTIQUE
MODERNITÉ
ÉMOTION**

Modulable en format portrait, paysage, ou panoramique, le **DigitalTrailer®** Outdoor remplace les affiches papier.

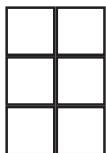
Les contenus dynamiques mettent en valeur l'affiche du film, la rendant plus esthétique en interaction entre l'image et le spectateur.



**RENTABILITÉ
RAPIDITÉ**

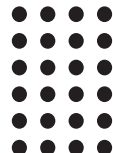
Plus de papier, ni de manipulation de matériel pour remplacer les affiches classiques.

Le nombre d'affiches est illimité et se duplique à l'infini, dans tous les formats.



Tailles des caissons à assembler :

- 500 x 500 mm
- 500 x 750 mm
- 500 x 1000 mm



Résolutions disponibles :

- 3,91 mm
- 4,81 mm



Utilisation des écrans à la verticale comme à l'horizontale.



Permet de composer un format personnalisé à partir de formats standards.

digitaltrailer®

DES FORMATS STANDARDS AUX CONTRASTES ÉLEVÉS

The image displays five vertical poster formats for the movie 'on the ROAD to HOLLYWOOD'. Each poster features a classic car on a desert road at sunset, with a woman in the foreground. The formats are labeled with their respective sizes and dimensions:

- S**: 1000 x 1500 mm, 256 x 384 px
- M**: 1500 x 2000 mm, 384 x 512 px
- L**: 2000 x 3000 mm, 416 x 624 px
- XL**: 2500 x 3500 mm, 520 x 728 px
- XXL**: 3000 x 4000 mm, 624 x 832 px

UN ECRAN GÉANT MODULABLE À LA VERTICALE COMME À L'HORIZONTALE

The image shows three vertical posters displayed on a large screen. From left to right: 'on the ROAD to HOLLYWOOD', 'LADY', and 'storm'. To the right of these posters is a grid of empty rectangular frames, demonstrating the screen's modularity for different content.

HIGH IMAGE QUALITY

4500 nits DeepBlack® LED - 5000:1 contrast ratio - 16 bits grayscale - 3840 hz refresh rate - 281 trillions colors

| CARACTERISTIQUES TECHNIQUES | DIGITAL TRAILER OUTDOOR |
|--|---|
| Dimension de la surface d'affichage | Multiplés de 500 x 500 mm à assembler |
| Résolution | Pitch 3,91 mm - 4,81 |
| Type de LED | Nationstar Black LED SMD1921 gold wires |
| Dimension d'un caisson | 500 x 500 x 85 mm |
| Résolution d'un caisson | P3,91 : 128 x 128 pixels - P4,81 : 104 x 104 pixels |
| Dimension d'un module LED | 250 x 250 mm |
| Résolution d'un module LED | P3,91 : 64 x 64 pixels - P4,81 : 52 x 52 pixels |
| Densité en pixels | P3,91 : 65536 pixels/m ² - P4,81 : 43264 pixels/m ² |
| Distance minimale de lecture | 6 à 8 mètres |
| Luminosité | 4500 cd/m ² |
| Nombre de couleurs | 281 trillions |
| Niveaux de gris | 16 bits |
| Taux de rafraîchissement | 3840 hz |
| Angle de visibilité | Horizontal 160° - Vertical 120° |
| Composants électroniques | MBI5151 tropicalisés |
| Sonde de luminosité | OUI |
| Maintenance | Face avant |
| Durée de vie des diodes | > 100 000 heures |
| Protection vandalisme | OUI |
| Indice de protection | IP65 |
| Consommation électrique moyenne | 240 W/m ² |
| Consommation électrique maximale | 600 W/m ² |
| Matériaux du caisson | Aluminum Die-Cast |
| Température de fonctionnement | -20° à +50° |
| Poids d'un caisson | 8 kg |
| CARACTERISTIQUES DU PC INDUSTRIEL | |
| Processeur | Intel Baytrail-T QuadCore 1,33Ghz PC |
| Mémoire vive | 4 Gb |
| Disque dur | 32 Gb |
| Système d'exploitation | Windows 10 |
| Connectivité | Hdmi - DisplayPort - Usb - Wifi - Lan |
| CARACTERISTIQUES DU CONTRÔLEUR VIDÉO | |
| Marque et modèle | Novastar MCTRL300 / MCTRL660 |
| Résolutions | 1 330 000 pixels / 2 678 000 pixels |
| Connectivité | Dvi - Usb - Rj45 |
| Compatibilité | Avec Players Linux, Android, Windows |
| LOGICIEL DE PILOTAGE (système compatible avec tous les logiciels de Digital Signage du marché) | |
| Livré en standard avec l'écran | Application Web « nano-player.fr » |
| Type de fichiers | Avi, Mp4, Gif, Jpg, Png |
| Fonctions intégrées | Date, Heure, flux RSS météo, température... |
| Création de messages | Spot programmés en mode Push |
| Programmation de playlist | Enchaînement de séquences et planification |
| Polices de caractères | Compatibilité Web native |
| Prise de contrôle et mise à jour à distance | OUI |
| Caméra de surveillance | En option |
| FIXATION | |
| Installation en façade | Possible via structure métallique secondaire |
| Installation sur autre support | Faisabilité technique à analyser |
| GARANTIE | |
| Pièces et main d'oeuvre | 3 ans en retour atelier en France |
| Contrat de maintenance | Obligatoire |
| CERTIFICATIONS | CE, ROHS, EMC, CCC, UL |

